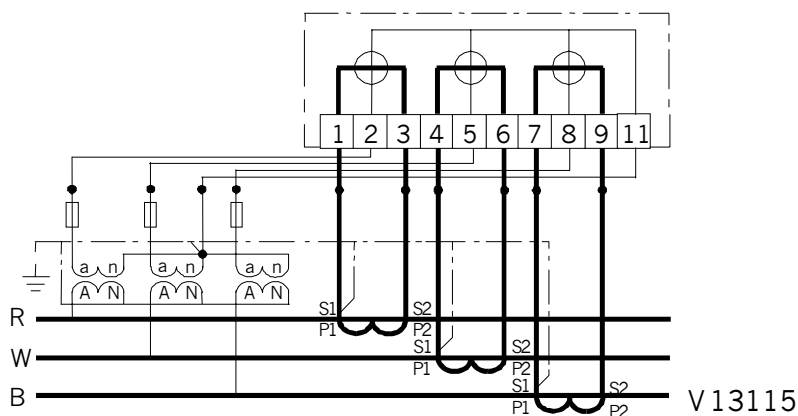


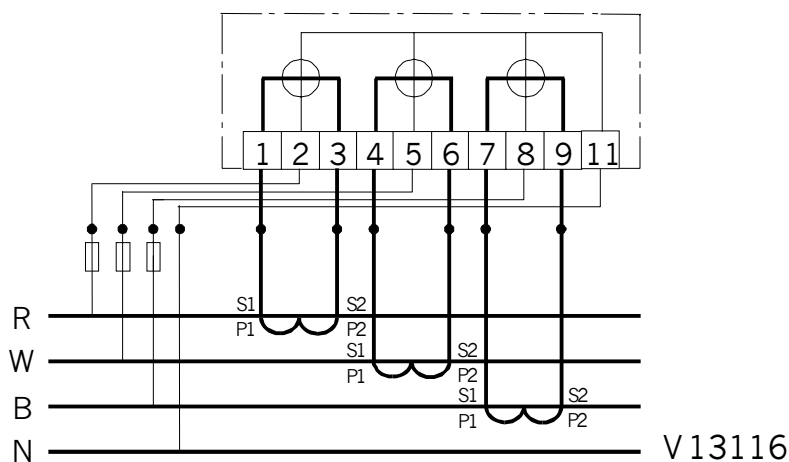
## Zapojení E700

Obvody proudu a napětí jsou připojeny k bloku svorkovnice pomocí šroubových svorek s otvorem o průměru 5.6 mm. Standardní připojení elektroměru pomocí napěťového transformátoru je znázorněno na obrázku. Schéma zapojení je vytištěno pod krytem svorkovnice nebo v případě volitelných modulů je dodáváno spolu s moduly.

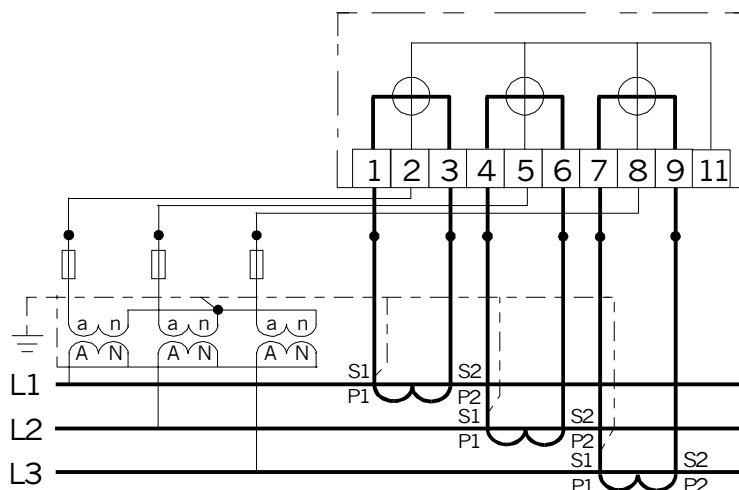
Pro připojení vstupů a výstupů jsou použity speciální konektory, které umožňují odejmout elektroměr při zapojení vstupů a výstupů. To usnadňuje instalaci, zvláště v podmínkách nedostatečného osvětlení a obtížně dosažitelných míst.



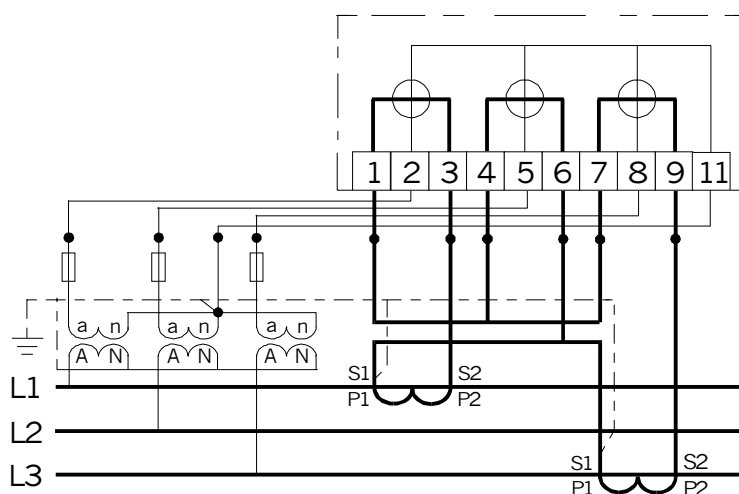
Obr. 26. Zapojení pro E700 typ J



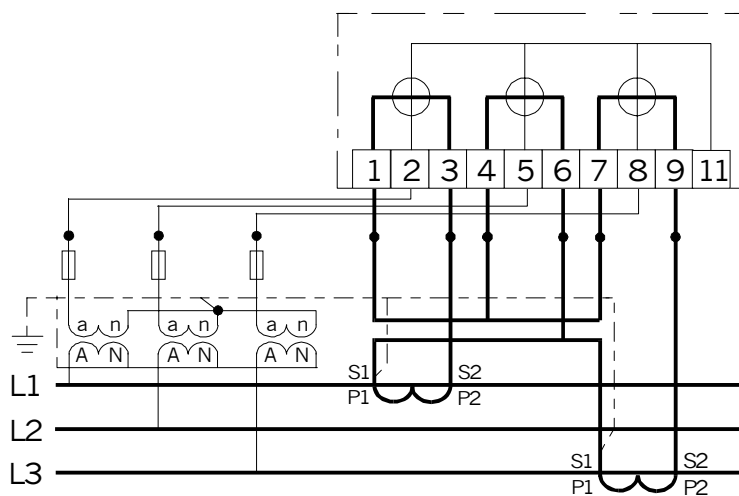
Obr. 27. Zapojení pro E700 typ V



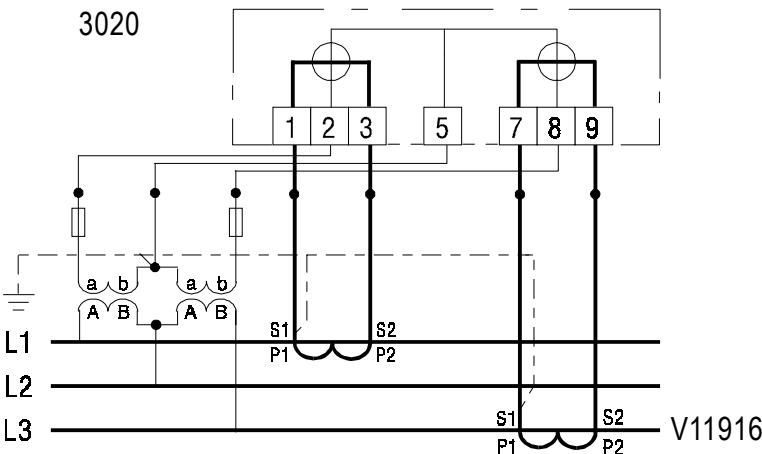
**Obr. 28. Zapojení pro typ J se 3 napět'ovými transformátory bez zemního vodiče a se 3 proudovými transformátory**



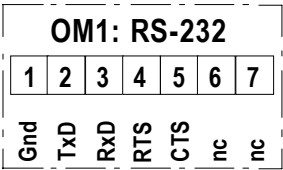
**Obr. 29. Zapojení pro typ J se 3 napět'ovými transformátory se zemním vodičem a 2 proudovými transformátory**



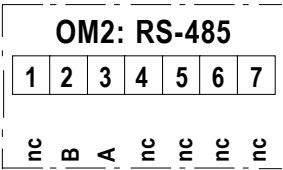
**Obr. 30. Zapojení pro typ J se 3 napět'ovými transformátory bez zemního vodiče a se 2 proudovými transformátory**



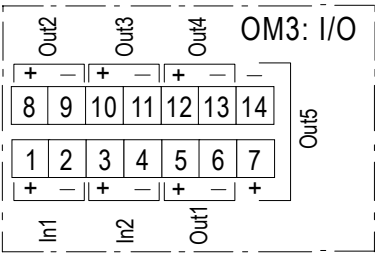
Obr. 31. Aaronovo zapojení (typy DJQ a DJZ)



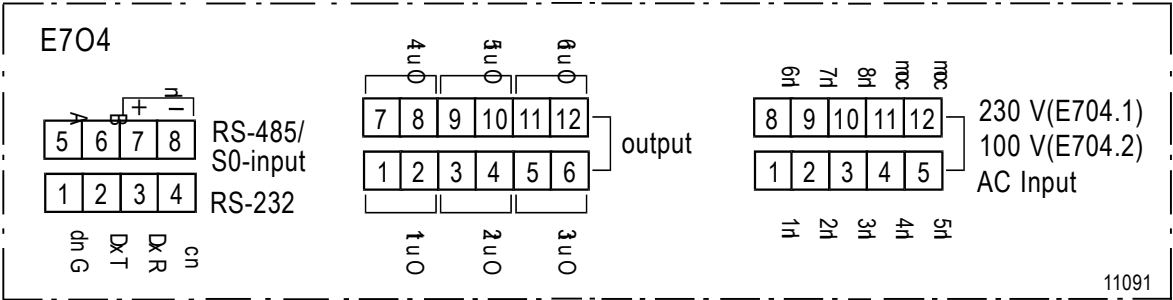
Obr. 32. Zapojení pro volitelný modul M701.



Obr.33. Zapojení pro volitelný modul M702.

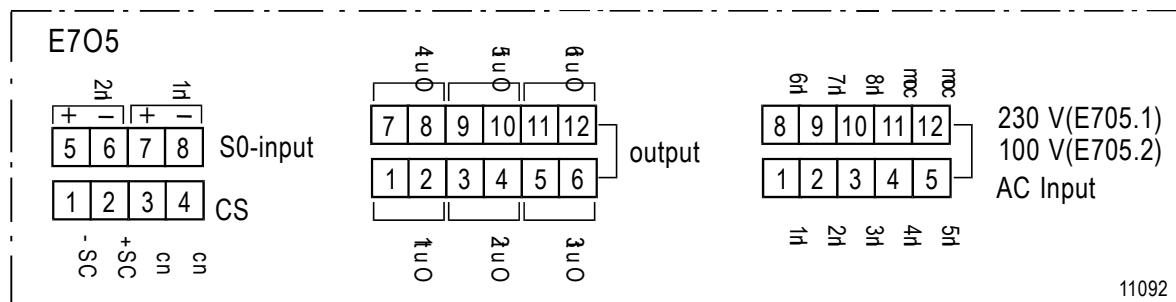


Obr.34. Zapojení pro volitelný modul M703.

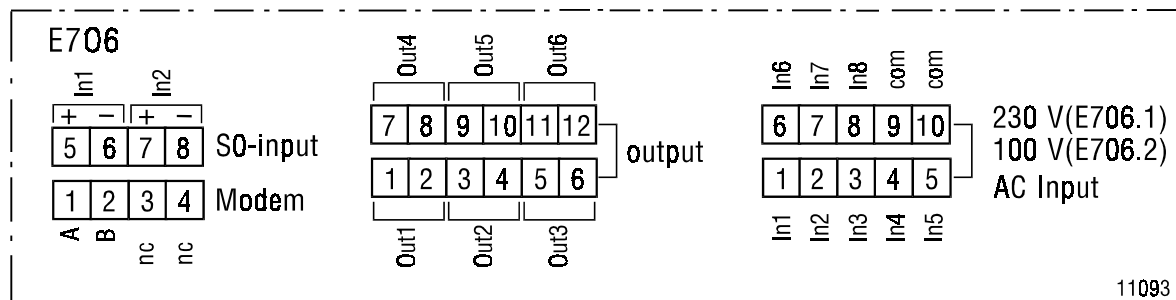


Obr. 35. Zapojení pro volitelný modul M704 .

## Stručné informace pro projektanty - elektroměr E 700

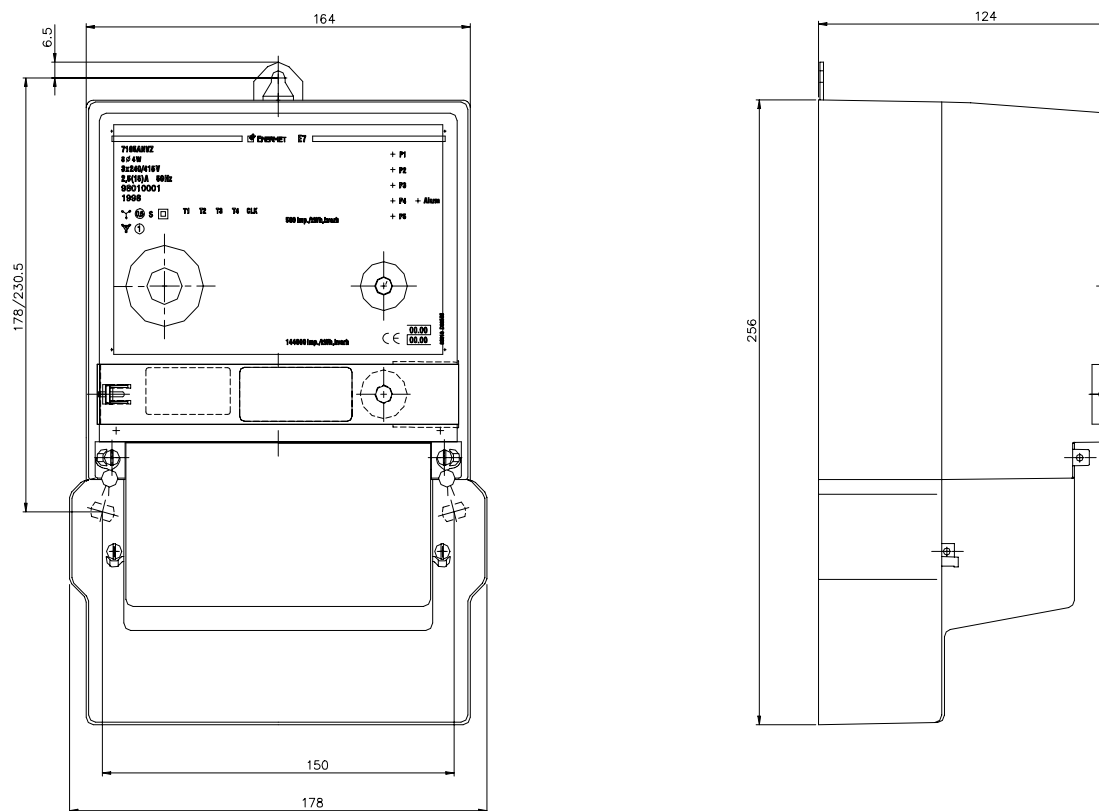


**Obr. 36. Zapojení pro volitelný modul M705.**



**Obr.37. Zapojení pro volitelný modul M706 .**

## Rozměry



Obr. 38. Rozměry E700